



INSTITUTO POLITÉCNICO DE VIANA DO CASTELO
Unidade Orgânica: Escola Superior de Ciências Empresariais
Prova de Economia de acesso ao Regime Especial Maiores de 23
anos para o ano letivo 2022/2023
Junho 2022

Leia atentamente o seguinte grupo de questões e indique a opção mais correta na grelha abaixo. **Atenção:** Só serão válidas as opções assinaladas na grelha.

GRUPO I (7 valores)

- 1. Identifique uma das principais ideias-chave subjacente à necessidade de produzir bens económicos.**
 - a) Recursos escassos;
 - b) Abundância de bens livres;
 - c) Necessidades limitadas dos seres humanos;
 - d) Bens tendencialmente gratuitos;
 - e) Nenhuma das alíneas anteriores.

- 2. Qual é o termo que melhor define o valor que se perde por se escolher outra coisa?**
 - a) Escassez;
 - b) Produtividade;
 - c) Eficiência;
 - d) Custo de oportunidade;
 - e) Nenhuma das alíneas anteriores.

- 3. Qual das seguintes opções não representa um fator de produção?**
 - a) Capital humano;
 - b) Trabalho;
 - c) Preços;
 - d) Terra;
 - e) Nenhuma das alíneas anteriores.

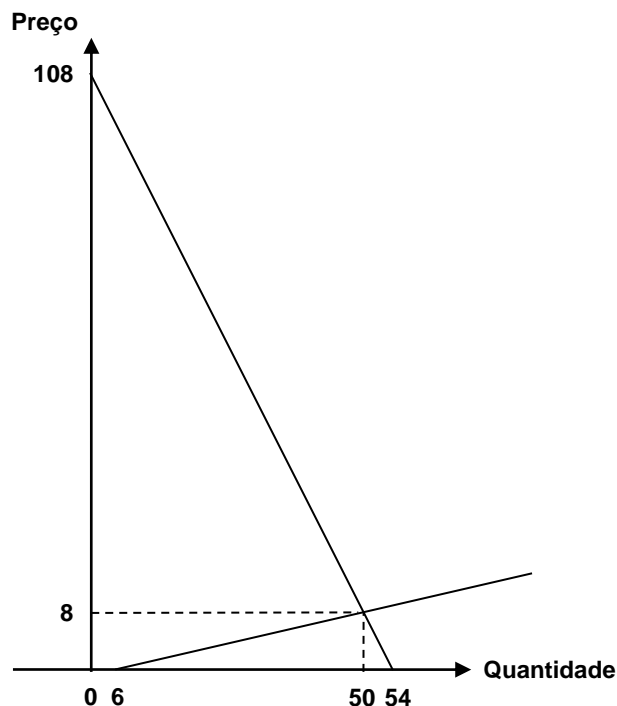
- 4. Como se determina, em circunstâncias normais, o valor dos bens com base na interação entre vendedores e compradores em determinado mercado?**
 - a) Com base na abundância dos fatores produtivos;
 - b) Através do preço;
 - c) A partir da disponibilidade dos bens livres;
 - d) Por imposição do Estado;
 - e) Nenhuma das alíneas anteriores.

- 5. Indique um dos principais determinantes da procura.**
- a) Preço dos fatores produtivos;
 - b) Tecnologia;
 - c) Rendimento;
 - d) Escassez das matérias-primas;
 - e) Nenhuma das alíneas anteriores.
- 6. Como se designam os bens cuja procura aumenta quando o rendimento dos consumidores também aumenta?**
- a) Bens de luxo;
 - b) Bens normais;
 - c) Bens inferiores;
 - d) Bens complementar;
 - e) Nenhuma das alíneas anteriores.
- 7. Qual das seguintes opções poderá provocar uma deslocação para a direita da curva da oferta no mercado dos combustíveis fósseis?**
- a) Aumento do preço do barril de petróleo;
 - b) Diminuição do nº de vendedores no mercado;
 - c) Inovação tecnológica no processo de refinação do petróleo;
 - d) Guerra entre países produtores de petróleo;
 - e) Nenhuma das alíneas anteriores.
- 8. Identifique a estrutura de mercado em que existem poucos produtores e o produto/serviço comercializado apresenta poucas ou nenhuma diferenças.**
- a) Concorrência perfeita;
 - b) Concorrência monopolística;
 - c) Monopólio;
 - d) Oligopólio;
 - e) Nenhuma das alíneas anteriores.
- 9. O somatório dos salários, rendas, juros e lucros permite calcular o PIB de acordo com que ótica de cálculo do produto económico?**
- a) Ótica do valor;
 - b) Ótica da despesa;
 - c) Ótica do rendimento;
 - d) Ótica da produção;
 - e) Nenhuma das alíneas anteriores.
- 10. Qual das seguintes opções representa um exemplo de desmaterialização da moeda?**
- a) Pagamento de transação comercial através de MBWay;
 - b) Compra de imóvel com um cheque bancário;
 - c) Compra de um livro com uma nota de 50 euros;
 - d) Realização de poupança num porquinho mealheiro;
 - e) Nenhuma das alíneas anteriores.

- 11. Indique uma das principais consequências da subida persistente e generalizada dos preços.**
- a) Diminuição do poder de compra;
 - b) Diminuição dos custos de produção;
 - c) Apreciação da moeda;
 - d) Aumento dos níveis de poupança dos consumidores;
 - e) Nenhuma das alíneas anteriores.
- 12. Como se designa a parte da população que não está empregada nem se encontra ativamente à procura de emprego?**
- a) População desempregada;
 - b) População ativa;
 - c) População inativa;
 - d) População migrante;
 - e) Nenhuma das alíneas anteriores.
- 13. Indique uma das principais consequências decorrentes da adesão de Portugal à C.E.E., logo após 1985.**
- a) Aumento do consumo privado;
 - b) Aumento do desemprego;
 - c) Diminuição do investimento;
 - d) Diminuição das pensões da Segurança Social;
 - e) Nenhuma das alíneas anteriores.
- 14. Qual das seguintes opções mais contribuiu para o pedido de ajuda externa de Portugal, em 2011, e que levou à celebração do memorando de Entendimento para a aplicação de um Plano de Ajustamento Económico e Financeiro no país?**
- a) Diminuição da dívida pública;
 - b) Aumento progressivo das taxas de juro da dívida pública;
 - c) Aumento da população empregada;
 - d) Diminuição da taxa de inflação;
 - e) Nenhuma das alíneas anteriores.
- 15. Qual das seguintes fontes de crescimento económico melhor representa um aumento na força de trabalho?**
- a) Aumento da população estudantil;
 - b) Aumento da imigração de população ativa;
 - c) Diminuição da população empregada com formação superior;
 - d) Aumento do nível de investimento;
 - e) Nenhuma das alíneas anteriores.

GRUPO II (7 valores)

1. Uma professora, no âmbito da unidade curricular de Economia, recomendou como manual de apoio um único livro, cujas expressões da oferta e da procura encontram-se representadas no seguinte gráfico:



Com base na informação disponibilizada, classifique o seguinte grupo de afirmações da seguinte forma: Verdadeira (V) ou Falsa (F):

- 1.1 O equilíbrio do mercado atinge-se quando o preço do livro é de 108 euros e a quantidade transacionada é de 54 livros.
- 1.2 Se o preço do livro for superior a 8 euros, a quantidade procurada ultrapassa as 50 unidades.
- 1.3 Quando o preço de venda é de 8 euros existe um excesso de oferta de 4 livros.
- 1.4 Se os custos de produção do livro aumentarem, a reta representativa da oferta tenderá a deslocar-se para a esquerda.
- 1.5 A reta correspondente à procura pelos livros de economia poderá ser representada pela equação $Q = 54 - 0,5P$.

2. Este ano foram publicados os seguintes dados nominais das contas nacionais de determinada economia, referentes ao ano de 2018 (em milhões de euros):

Consumo Privado	117.727	Impostos Diretos	35.355
Consumo Público	32.584	Impostos Indiretos	26.227
Investimento	28.452	Subsídios	2.376
Exportações	72.648	SRRM	1.250
Importações	71.601	Amortizações	3.550

- 2.1 Identifique a ótica de cálculo do produto e determine o valor da Despesa Interna.
- 2.2 Se a Despesa Interna em 2019 for de 183.300 milhões de euros e a taxa de inflação entre 2018 e 2019 se situar nos 2,5%, considera que esta economia teve um crescimento real positivo? Justifique.
- 2.3 Com base na análise nos valores das exportações e importações, considera que esta economia tem uma posição deficitária face ao exterior? Justifique.

GRUPO III (6 valores)

1. Identifique as principais funções da moeda na economia e defina o conceito de inflação, indicando as suas principais causas e consequências.
2. Quais são as principais fases de integração económica e em qual destas fases se encontra atualmente a União Europeia? No âmbito de uma união económica e monetária indique algumas das principais vantagens e desvantagens da adoção de uma moeda única, tal como o Euro.
3. Considerando o conceito de “crescimento económico”, de que forma este pode ser medido e quais as suas principais limitações? Enuncie as principais fontes de crescimento económico e de que forma estas podem ser potenciadas.

Principais Fórmulas:

$$\text{PIB}_{\text{pm}} = \text{PIB}_{\text{cf}} + (\text{Impostos} - \text{Subsídios})$$

$$\text{PNB}_{\text{pm}} = \text{PIB}_{\text{pm}} + \text{Saldo Rendimento Resto do Mundo}$$

$$\text{DI} = \text{Consumo Privado} + \text{Consumo Público} + \text{Investimento} + \text{Exportações} - \text{Importações}$$

$$\text{PNL}_{\text{pm}} = \text{PNB}_{\text{pm}} - \text{Amortizações}$$

$$\text{RI} = \text{Salários} + \text{Rendas} + \text{Juros} + \text{Lucros}$$

Bom Trabalho

Elvira Vieira