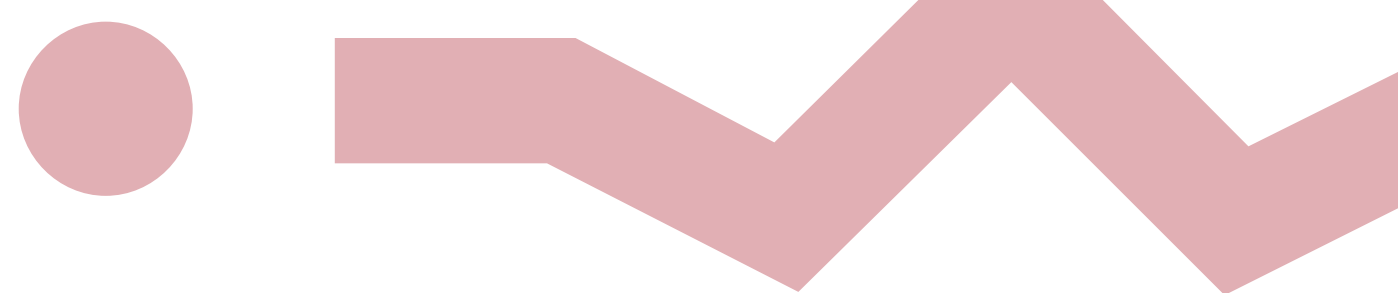


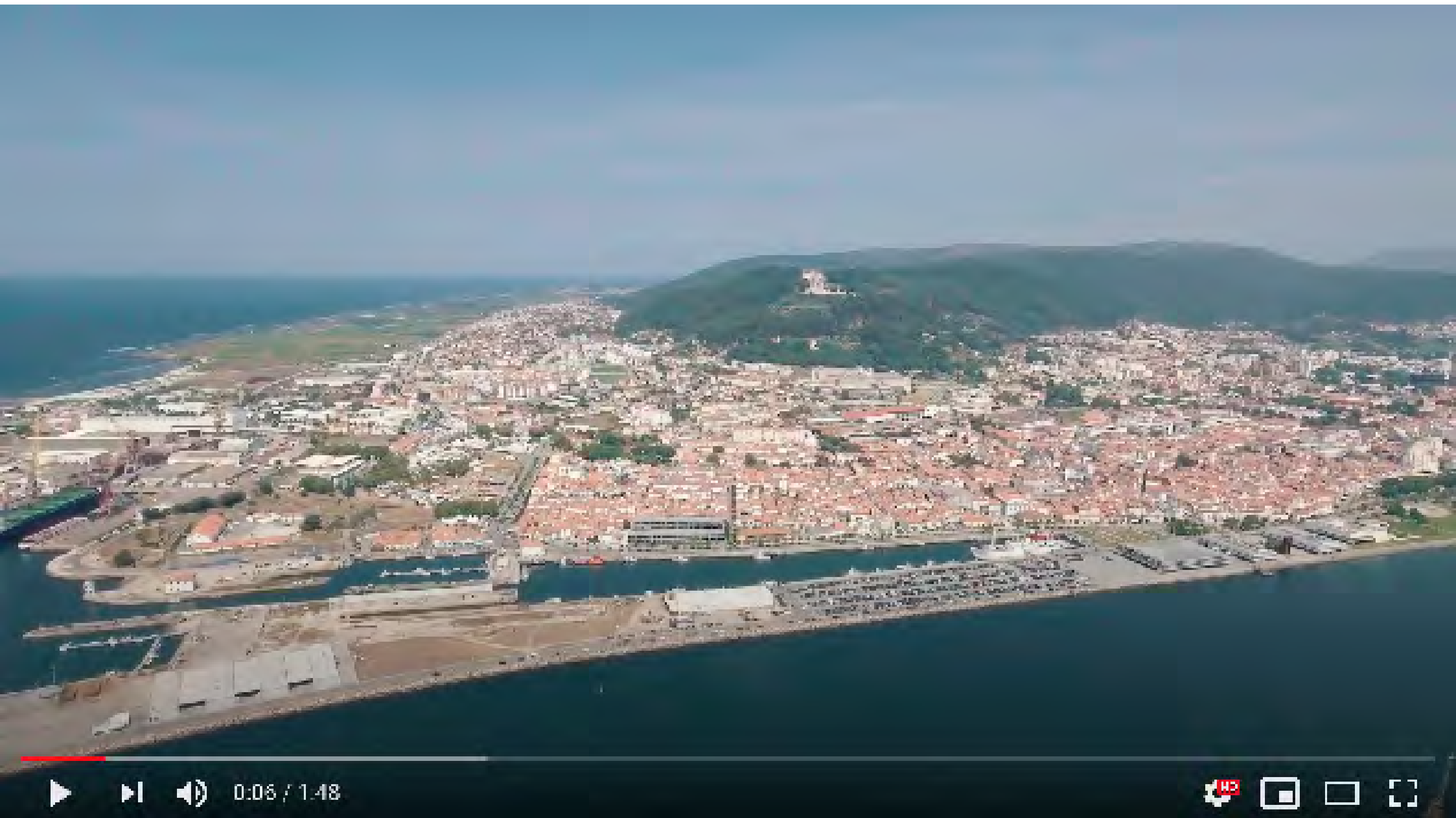
o teu ● de partida



BOAS-VINDAS

ipvc

o teu • de partida



Já segues o IPVC nas Redes Sociais?

Junta-te a NÓS!



ipvc.pt

# MENSAGEM DO PRESIDENTE



Sejam Bem-vindos!

No início de mais um ano letivo, quero deixar, em particular aos novos alunos, uma mensagem de agradecimento pela vossa opção em estudar no IPVC, dar-vos as boas-vindas e deixar os votos de um bom trabalho. O sucesso do teu futuro exige trabalho, dedicação e compromisso, mas em conjunto com toda a comunidade académica do IPVC vais conseguir obter uma formação de elevada qualidade que te facilitará a integração no mercado de trabalho.

Desejo a todos os maiores sucessos académicos e pessoais!

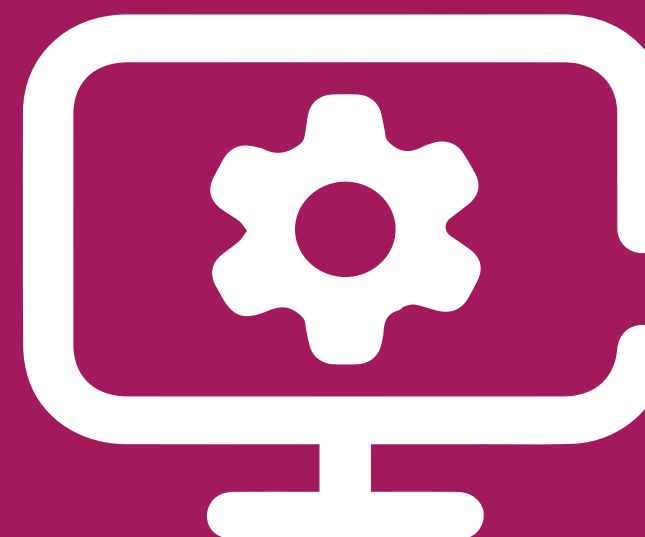
O Presidente,  
Carlos Rodrigues

# ÍNDICE



O QUE FAZER  
QUANDO CHEGAR

O QUE PRECISAS  
SABER



AS ESCOLAS  
DO IPVC

FEDERAÇÃO  
ACADÉMICA



HINOPORTUNA  
TUNA ACADÉMICA

CONHECE  
A REGIÃO





# O QUE FAZER QUANDO CHEGAR



[ipvc.pt](http://ipvc.pt)

## } RESIDÊNCIAS

Para os alunos deslocados, os Serviços de Ação Social do IPVC, dispõem de 5 Residências, sendo uma das instituições de Ensino Superior em Portugal com maior oferta de camas para estudantes.

### COMO ME POSSO CANDIDATAR A UMA RESIDÊNCIA DO IPVC?

Com as credenciais de acesso que recibes quando fizeres a tua matrícula

(nome utilizador, password, email ipvc)



Acedes à plataforma:  
**SAS SOCIAL**

Efetuas o pedido para ficares numa das 5 residências do IPVC

Nota: Assim que efetuares a tua matrícula deverás fazer o pedido de residência com a maior celeridade para que possas ter o resultado o mais breve possível.

### SE FOR ACEITE NUMA RESIDÊNCIA, COMO FAÇO O CHECK-IN?

Quando receberes a notificação de que foste aceite numa residência, deverás:



- > EFETUAR O PAGAMENTO DA CAUÇÃO ASSOCIADA
- > EFETUAR O PAGAMENTO DA 1ª MENSALIDADE
- > ASSINAR O AUTO DE VISTORIA DE ENTRADA

Nota: Todos os alunos deverão efetuar estes pagamentos mesmo sendo candidatos à bolsa de estudo ou sejam bolseiros.

+info: [alojamento@sas.ipvc.pt](mailto:alojamento@sas.ipvc.pt)

## } CANTINAS

O IPVC tem 7 cantinas, 6 das quais situadas nas Escolas Superiores do IPVC e uma no Centro Académico com serviço diário de almoços e jantares. Terás sempre a oportunidade de optar por um prato de carne, peixe, dieta ou sugestão diária. Para isso basta que faças a tua escolha com pelo menos um dia de antecedência. Ao efetivares a tua matrícula, será criada uma conta no sistema de vendas onde poderás, através do teu cartão, efetuar o carregamento em dinheiro, para que depois, possas fazer, comodamente, a escolha do que pretendes consumir seja no bar ou na cantina.



+info: [alimentacao@sas.ipvc.pt](mailto:alimentacao@sas.ipvc.pt)

## } BUS ACADÉMICO



Com este serviço de transporte de baixo custo, podes facilmente movimentar-te para todas as Escolas do IPVC – ao adquirires o passe mensal do BUS Académico, para além do acesso aos autocarros exclusivos para a comunidade académica (BUS1, BUS2 e BUS3), podes ainda beneficiar de um conjunto de horários adicionais assegurados diariamente por carreiras de transportes públicos (Autoviação Melgaço, Courense e AVIC) e aceder, sem custo adicional, aos serviços de transportes urbanos (Transcunha) de Viana do Castelo.

[PERCURSOS  
E PREÇOS  
POR ROTA](#)

+info: [busacademico@sas.ipvc.pt](mailto:busacademico@sas.ipvc.pt)



## } BIRA IPVC



O IPVC tem à tua espera bicicletas convencionais e elétricas às quais te podes candidatar por um ou dois semestres. Têm prioridade os candidatos que se propuserem efetuar o maior número de quilómetros e reduzir assim o uso de outros transportes, contribuindo para um melhor ambiente. Como proprietário de uma BIRA deverás apenas assegurar o seguro de responsabilidade social, acidentes pessoais e de furto ou roubo da bicicleta no valor de 7 euros para as elétricas e 5 euros para as convencionais.

+info: [bira@ipvc.pt](mailto:bira@ipvc.pt)

# O QUE FAZER

## } APP myIPVC

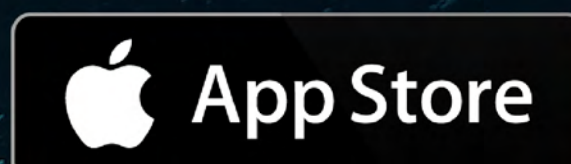


## TODOS OS SERVIÇOS NUMA ÚNICA APP



- Calendário Académico
- Avaliações
- Horários
- Exames
- Planos curriculares
- Notificações
- Média
- ...e muito mais!

## DESCARREGA JÁ!



## } CALENDÁRIO ESCOLAR

Calendário letivo, comum às seis Escolas Superiores do IPVC, com informação sobre as datas de renovação de inscrições, matrículas, paragens letivas e feriados, exames para as épocas normais, de recurso e especiais, avaliações finais e, ainda, o prazo para pagamento da primeira prestação de propinas.

 Calendário Escolar

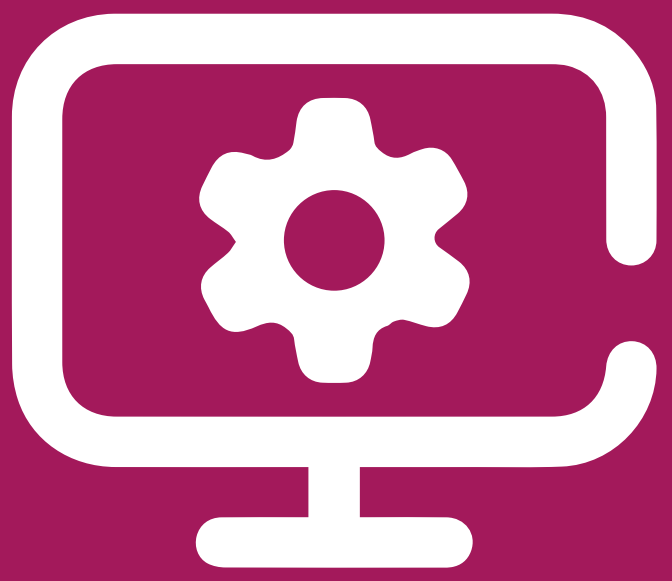
## } INFORMÁTICA

Como estudante do IPVC podes usufruir de alguns serviços e programas informáticos.

Verifica quais e contacta os respetivos serviços:

 <http://www.ipvc.pt/servicos-web>





O QUE PRECISAS  
SABER



[ipvc.pt](http://ipvc.pt)

## } PROVIDOR DO ESTUDANTE

O Provedor do Estudante é um órgão independente com a missão de promover e defender os direitos e interesses dos estudantes no contexto da vida académica na instituição.

### **ESFERA DE ATUAÇÃO DO PROVIDOR**

Sempre que o estudante esgote os recursos institucionais disponíveis para a resolução dos seus problemas, deverá recorrer ao provedor para resolver problemas de ordem administrativa, pedagógica, social e outros que entenda colocar.

## } SERVIÇOS DE AÇÃO SOCIAL



Os Serviços de Ação Social têm como principal objetivo a concessão de auxílios económicos e sociais, que promovam a igualdade de oportunidades entre todos os alunos do IPVC. Com um vasto conjunto de serviços em diversas áreas os SAS-IPVC, para além do acesso a bolsas de estudo, disponibilizam ainda alojamento em residências. No que respeita à alimentação, os estudantes encontram, em todos os Campi do IPVC, bares, cantinas. Quem estuda no IPVC tem ainda acesso ao gabinete de saúde podendo recorrer a consultas de psicologia. Numa política de promoção da saúde e bem-estar, os SAS apoiam ainda a realização de diversas atividades desportivas e culturais.

} SERVIÇOS DE AÇÃO SOCIAL



**Cuidamos de ti...**  
**We take care of you...**



**BOLSAS DE ESTUDO**

[bolsas@sas.ipvc.pt](mailto:bolsas@sas.ipvc.pt)



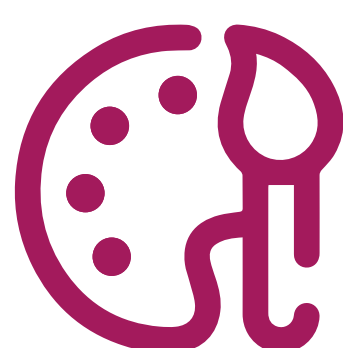
**SAÚDE E BEM-ESTAR**

[gabinetedesaude@sas.ipvc.pt](mailto:gabinetedesaude@sas.ipvc.pt)



**CENTRO DESPORTIVO**

[centrodesportivo@ipvc.pt](mailto:centrodesportivo@ipvc.pt)



**OFICINA CULTURAL**

[oficinacultural@ipvc.pt](mailto:oficinacultural@ipvc.pt)

## } MOBILIDADE ACADÉMICA

A realização de um período de mobilidade é uma realidade cada vez mais comum entre os estudantes do ensino superior. No IPVC encontras muitas oportunidades para usufruir de uma experiência de mobilidade quer seja para estudos ou estágios, ao abrigo do Programa ERASMUS + ou de outros disponíveis. Para mais informações sobre as oportunidades de mobilidade deverás contactar o Gabinete de Cooperação e Mobilidade do IPVC, estrutura responsável por assegurar o acompanhamento e orientação dos estudantes antes (apoio à candidatura) e durante o período de mobilidade.



Erasmus+

+info: [internacional@ipvc.pt](mailto:internacional@ipvc.pt)



## } SERVIÇOS ACADÉMICOS

Os Serviços Académicos do IPVC tem como finalidade a gestão administrativa dos processos escolares dos estudantes, assegurando também o atendimento a alunos.

Poderás contactar estes serviços em cada uma das escolas superiores do IPVC.



[academicos@ipvc.pt](mailto:academicos@ipvc.pt)

## } BIBLIOTECAS

O IPVC dispõe de sete Bibliotecas, distribuídas pelas suas Escolas Superiores, sedeadas em Viana do Castelo, Ponte de Lima, Valença e Melgaço.

## } SERVIÇOS INFORMÁTICOS

Os Serviços de Informática têm como missão zelar pelo bom funcionamento de todas as infraestruturas e tecnologias de suporte aos serviços prestados pelo IPVC, quer estes sejam de natureza interna ou externa. Se tiveres algum problema com algum serviço relacionado com o departamento de informática (acesso ao mail, rede, etc..), deverás entrar em contacto com este serviço.



[si@ipvc.pt](mailto:si@ipvc.pt)



# AS ESCOLAS DO IPVC



## } ESCOLA SUPERIOR DE EDUCAÇÃO



A Escola Superior de Educação de Viana do Castelo beneficia de uma localização privilegiada de fácil acesso à cidade de Viana do Castelo e encontra-se nas proximidades um centro comercial, cafés, restaurantes, estação de correios, piscina e pavilhão desportivo municipal, escolas básicas e secundárias, entre outros equipamentos sociais. Integrada numa zona verde na ESE-IPVC dispõe de uma Residência de estudantes.

Avenida Capitão Gaspar de Castro  
Apartado 513  
4901 - 908 Viana do Castelo  
Tel.: +351 258 806 200



+info: [geral@ese.ipvc.pt](mailto:geral@ese.ipvc.pt)

# AS ESCOLAS DO IPVC



**Escola Superior  
de Educação**



Caros estudantes,

Bem-vindos à ESE.

Uma Escola com tradição e futuro!

Em primeiro lugar, um cumprimento muito especial e caloroso a todos os estudantes que frequentam esta instituição e em particular aos que nela ingressam pela primeira vez. Votos de enormes sucessos académicos e pessoais.

Queremos, com vocês, construir um clima institucional, profissional e relacional que assegure um ótimo desenvolvimento a todos os níveis e permita, no fundo, trilhar o caminho certo para que se sintam e sejam indivíduos felizes e consigam edificar uma trajetória de vida igualmente feliz.

Estejam também certos que podem contar conosco em todas as situações, e no nosso total comprometimento e disponibilidade para juntos, continuarmos a projetar uma ESE cada vez mais atrativa e uma referência incontornável no ensino superior português.

Um forte abraço a todos!

César Sá - Diretor da ESE

## } ESCOLA SUPERIOR AGRÁRIA



Localizada num Mosteiro em Refoios do Lima, a Escola Superior Agrária, alia o peso do conhecimento da antiguidade com os desafios do século XXI. Uma escola qualificada e dinâmica que tem à tua disposição uma equipa de docentes altamente qualificada. Aqui encontras laboratórios equipados com tecnologia de ponta nas mais diversas áreas de formação que te vão permitir desenvolver projetos de ensino, I&D e apoio à comunidade. Os estudantes da ESA dispõem de residência no próprio campus.

Rua D. Mendo Afonso, 147  
4990-706 Ponte de Lima  
Tel.: +351 258 909 740



+info: [geral@esa.ipv.pt](mailto:geral@esa.ipv.pt)



**Escola Superior  
Agrária**



Caro Aluno,

Bem-vindo à Escola Superior Agrária.

Uma escola que durante os últimos anos tem vindo a ocupar um papel cada vez mais importante no Ensino Superior no domínio das ciências da vida e da terra, nomeadamente nas áreas agronómicas, ambientais, biológicas e veterinárias. Estás prestes a formar parte de uma escola dinâmica, atenta às necessidades da região onde se insere, que te vai permitir construir o teu próprio percurso formativo ao longo dos próximos anos. Encontrarás uma escola bem equipada ao nível de laboratórios, instalações físicas e equipamentos que proporcionam uma elevada qualidade na formação dos nossos alunos e permite, ao mesmo tempo, realizar serviços especializados à comunidade. Como novo estudante da ESA convido-te a participar e contribuir para o chamado “espírito da Agrária”, um espírito inclusivo, tolerante e abrangente de forma a que possas alargar os teus interesses para além da componente técnica. Participa!

Desejo-te as maiores felicidades para este novo percurso na ESA

Isabel Valín - Diretora da ESA

## } ESCOLA SUPERIOR DE SAÚDE



▶ ⏪ 🔊 0:03 / 1:24



Considerada uma das melhores Escolas Superiores de Saúde, a ESS-IPVC, está localizada nas imediações do Centro Hospitalar do Alto Minho, em Viana do Castelo. Dispõe de um corpo docente dinâmico e qualificado. Está equipada com laboratórios modernos e com tecnologia especializada na área da saúde, para dar resposta às exigências que se colocam à formação de profissionais de saúde e ao mesmo tempo, realizar serviços especializados à comunidade. A ESS IPVC é uma das poucas Escolas de Saúde do país que dispõe de um simulador de alta-fidelidade, topo de gama.

Rua D. Moisés Alves de Pinho  
4900-314 Viana do Castelo  
Tel.: +351 258 809 550



+info: [geral@ess.ipvc.pt](mailto:geral@ess.ipvc.pt)



**Escola Superior  
de Saúde**



Caros estudantes

Bem-vindos à Escola Superior de Saúde, uma Escola que ao longo destes 46 anos, se tem pautado pela exigência e qualidade de ensino e por uma cultura de proximidade.

A ESS é constituída por uma comunidade educativa qualificada, inovadora e dinâmica e dispõe de ótimas instalações, nomeadamente de um moderno complexo pedagógico, com laboratórios altamente equipados para dar resposta às exigências que se colocam à formação dos profissionais de saúde. Procuramos, cada vez mais, ser um espaço privilegiado de ensino, promotor da formação de cidadãos livres, criativos, críticos e solidários, com elevados níveis de competência, e motivados para construir o seu projeto de vida profissional e pessoal e para enfrentar os desafios de um mundo global e em constante mudança. A contribuição da ESS para a Enfermagem e para o desenvolvimento em Saúde é reconhecida a nível nacional e internacional. Esperamos de todos os estudantes que já frequentam esta instituição e em particular os que nela ingressam pela primeira vez, uma participação ativa e um sentido de pertença para juntos continuarmos a construir uma história de sucesso.

Muitas felicidades para esta nova etapa da vossa vida. Os maiores sucessos académicos e pessoais.

Aurora Pereira- Diretora da ESS



## } E. S. DE TECNOLOGIA E GESTÃO



**Escola Superior  
de Tecnologia e Gestão**

Em plena cidade de Viana do Castelo a ESTG-IPVC localiza-se junto à Praia Norte, com uma paisagem única virada para o mar e com vista para o Monte de Santa Luzia. A ESTG está equipada com laboratórios com a mais recente tecnologia e como centro de formação científico e tecnológico prepara profissionais qualificados no âmbito da tecnologia e gestão e das ciências e técnicas subjacentes.

Para além de ser um centro de formação de nível superior, valoriza as relações com o meio envolvente, sobretudo a nível económico e social, interagindo com a comunidade. Partilha também o seu potencial com as atividades que a comunidade desenvolve e que são do interesse da escola, participando, dessa forma, no seu desenvolvimento.

Avenida do Atlântico, n.º 644  
4900-348 Viana do Castelo  
Tel: +351 258 819 700



+info: [geral@estg.ipvc.pt](mailto:geral@estg.ipvc.pt)



**Escola Superior  
de Tecnologia e Gestão**



Caros estudantes

Quero em primeiro lugar saudar-vos e manifestar-vos a nossa imensa satisfação por vos acolher e pela confiança que depositaram nesta Escola. Para a maior parte de vocês esta será uma nova experiência, a muitos níveis. Como Escola e Academia pretendemos que ela seja o mais enriquecedora possível, quer do ponto de vista das aprendizagens técnicas e científicas, quer da multiplicidade de experiências e da aquisição de competências que a vida académica proporciona. O IPVC e a Escola Superior de Tecnologia e Gestão, no enunciado da sua missão, pretendem formar cidadãos livres, criativos, críticos e solidários, com elevados níveis de competência, motivados e preparados para construírem a sua realização pessoal e profissional de modo ético e empreendedor. Este é um desafio que apenas terá sucesso se abordado em equipa. Contem com o nosso comprometimento para vos orientar neste percurso e para vos proporcionar as melhores condições possíveis para o realizar. Contamos com o vosso empenho e com a mobilização de toda a vossa energia e criatividade para, em conjunto, sermos bem-sucedidos em todos os desígnios da nossa missão, que é também, a partir de agora, também a vossa.

Sejam muito bem-vindos a esta Escola.

Pedro Miguel Moreira - Diretor da ESTG

## } E. S. DE CIÊNCIAS EMPRESARIAIS



**Escola Superior  
de Ciências Empresariais**

▶ ⏪ 🔊 0:02 / 1:41



A ESCE-IPVC está localizada em Valença, uma cidade histórica, situada na margem esquerda do rio Minho, numa zona de rara beleza paisagística e com elevado potencial de desenvolvimento económico e social. A escassas centenas de metros de Espanha, a ESCE-IPVC, funciona num edifício que junta história e modernidade, equipado com as mais recentes tecnologias conducentes a um lugar de excelência para o ensino, aprendizagem e prática das Ciências Empresariais. Com um corpo docente jovem, dinâmico e altamente qualificado, quer em termos académicos, quer pela sua ligação à atividade empresarial a ESCE IPVC é já considerada uma das mais dinâmicas escolas de ciências empresariais.

Avenida do Atlântico, n.º 644  
4900-348 Viana do Castelo  
Tel: +351 258 819 700



+info: [geral@esce.ipvc.pt](mailto:geral@esce.ipvc.pt)



**Escola Superior  
de Ciências Empresariais**



Car@ estudante,

Bem-vind@ à Escola Superior de Ciências Empresariais!

Começamos por agradecer a tua preferência pela ESCEIPVC e convidamos-te a descobrir o que esta Escola tem de melhor para te oferecer. Vais aqui encontrar uma equipa de docentes de elevada qualidade científica, técnica e pedagógica, colaboradores empenhados e colegas que te ajudarão a dar os primeiros passos na Academia e a adquirires as competências necessárias para alcançar os teus objetivos profissionais. Estudar na ESCE localizada na cidade fortaleza e Eurocidade de Valença é uma experiência única, em que se juntam o conhecimento técnico, pedagógico e científico, rigor e inovação na formação, tradições seculares e uma intensa interação multicultural. Diverte-te, claro, mas nunca percas de vista o principal objetivo de estudares na ESCE, a obtenção de conhecimento e de competências que ajudarão a cimentar o teu futuro profissional!

Luís Barreto - Diretor da ESCE

## } E. S. DE DESPORTO E LAZER



**Escola Superior  
de Desporto e Lazer**

Situada em Melgaço a ESDL está localizada no Complexo Desportivo e de Lazer Comendador Rui Solheiro, Monte Prado (de que faz parte integrante o Centro de Estágios de Melgaço). A ESDL utiliza todo o espaço envolvente do Complexo Desportivo (campo relvado natural, campo relvado sintético, pista de atletismo, pavilhão gimnodesportivo, piscina coberta, piscina descoberta, campos de ténis, 2 salas de musculação, sala de luta, sala de ginástica e fitness, parede de escalada e centro hípico). Nas suas aulas, a ESDL recorre ainda ao maior ginásio do mundo - a natureza - usando ainda o mar (surf), os rios (canoagem, rafting e canyoning) e a montanha (orientação, escalada, etc). Os estudantes da ESDL têm à sua disposição uma cantina e a possibilidade de se alojarem na Pousada da Juventude de Melgaço.

Comp. Desp. e Lazer Comendador Rui Solheiro  
Monte de Prado, 4960 320 Melgaço  
Tel.: +351 258 809 678

+info: [geral@esdl.ipvc.pt](mailto:geral@esdl.ipvc.pt)



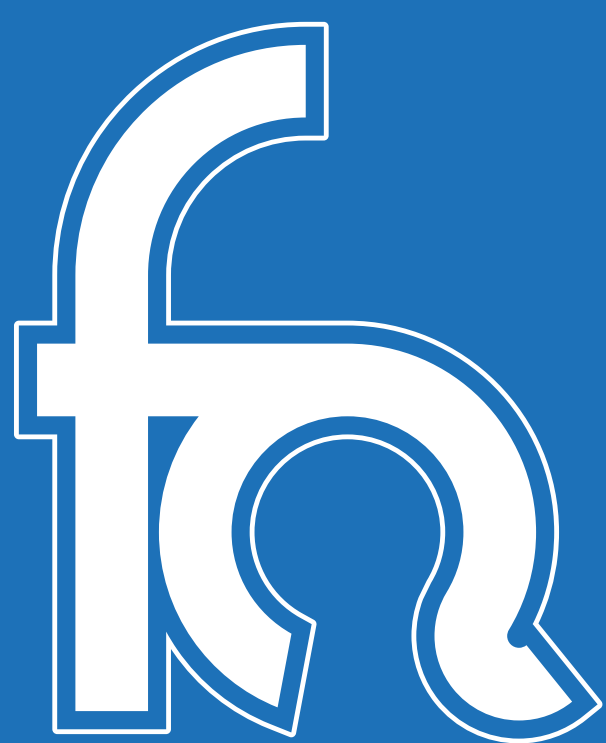
**Escola Superior  
de Desporto e Lazer**



Caros estudantes,

Em nome da Comunidade ESDL dou as boas-vindas aos alunos que escolheram esta Escola para realizarem a sua formação académica superior. Hoje vão dar início a um novo e importante período da vossa vida, com novos desafios, novos amigos, e sobretudo repleto de novos conhecimentos. Aproveitem! Ser estudante da ESDL é ter um compromisso sério com a dedicação, a ética e o empenho no trabalho a realizar. Mas ser um estudante extraordinário exige mais do que isso, exige motivação, participação, iniciativa, partilha e, sobretudo, entusiasmo e prazer na prática e estudo do fenómeno desportivo. Durante os próximos anos, vocês vão ser desafiados a mudar. A mudar os outros e a própria Escola em que agora entram. Cada um que entra na ESDL é mais um que contribui para uma ESDL melhor. Aqui, vão fazer novas amizades, conhecer outras realidades, persistir e teimar, chorar, rir e vencer. No final, e no futuro, contem com as saudades e o orgulho que vão ter por terem sido alunos desta Escola. Um bom ano e comecem esta nova etapa com o pé direito!

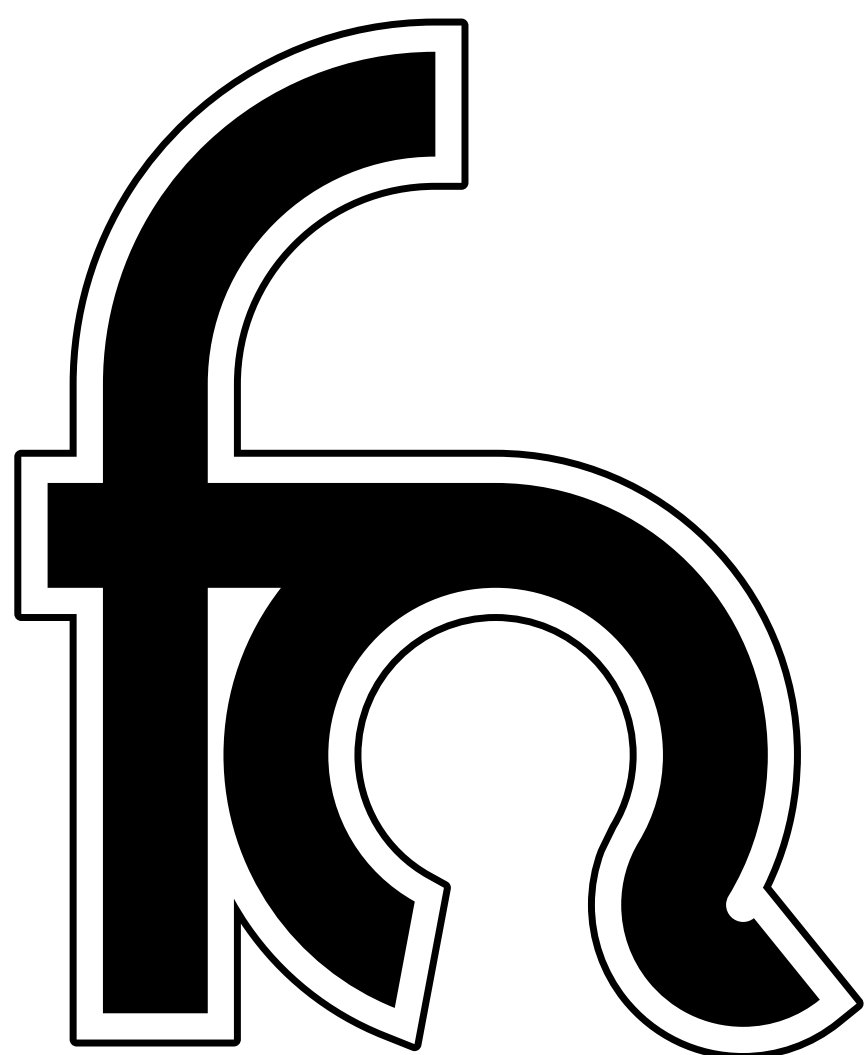
Pedro Bezerra - Diretor da ESDL



FEDERAÇÃO  
ACADÉMICA

UNIDOS PELA  
**ACADEMIA**

[ipvc.pt](http://ipvc.pt)



Federação Académica  
Instituto Politécnico  
Viana do Castelo

Esta é a organização representativa dos estudantes das Escolas Superiores do IPVC.

Tem a sua sede no Centro Académico do Instituto Politécnico de Viana do Castelo, no Largo 9 de abril.

Com 15 anos de existência, à Federação presidem os princípios da Democraticidade, Independência, Representatividade e Autonomia.

Com objetivos bem vinculados na representação dos alunos, fomentando o desenvolvimento pessoal, espírito de união, solidariedade, convívio e promovendo atividades culturais, desportivas e recreativas. Nunca deixando de lado a Política Educativa, procurando sempre defender os melhores interesses dos estudantes do Instituto Politécnico de Viana do Castelo.

**Junta-te a NÓS!**



+info: [fa@ipvc.pt](mailto:fa@ipvc.pt)



## } ASSOCIAÇÃO DE ESTUDANTES

Cada escola do IPVC possui ainda uma Associação de Estudantes (AE).

Consulta na tua cada escola a AE e participa nas múltiplas atividades que aí são organizadas.

**ESE:** [aeesevc@hotmail.com](mailto:aeesevc@hotmail.com)

**ESA:** [aeesapl@outlook.pt](mailto:aeesapl@outlook.pt)

**ESTG:** [aeestgipvc@gmail.com](mailto:aeestgipvc@gmail.com)

**ESS:** [ae.ess@ess.ipvc.pt](mailto:ae.ess@ess.ipvc.pt)

**ESCE:** [aeesce@esce.ipvc.pt](mailto:aeesce@esce.ipvc.pt)

**ESDL:** [ae@esdl.ipvc.pt](mailto:ae@esdl.ipvc.pt)





# HINOPORTUNA TUNA ACADÉMICA



[ipvc.pt](http://ipvc.pt)

# HINOPORTUNA



Foi na primavera de 1993 que a Hinoportuna surgiu como Tuna da Escola Superior de Tecnologia e Gestão de Viana do Castelo, registando participações em pequenas atuações ao longo dos seguintes anos.

No entanto, é reorganizada em 2000, sendo fundada a Hinoportuna – Tuna Académica do Instituto Politécnico de Viana do Castelo, que desta forma pretendia abranger todas as escolas, possibilitando a admissão de todos os demais alunos.

Desde logo a Hinoportuna – Tuna Académica teve o intuito de fomentar, inspirar a tradição e espírito da vida académica, sublinhando os objetivos descritos nos seus estatutos de associação.

Devido a esse empenho na defesa das tradições académicas, é com orgulho que a Hinoportuna procura promover o seu Instituto, a sua cidade Viana do Castelo, e assim como todo o Alto Minho.

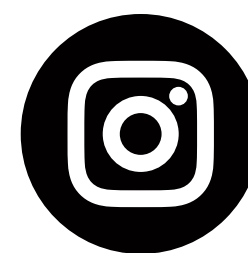
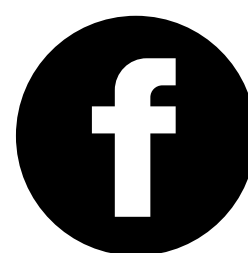
+info: [hinoportuna.com](http://hinoportuna.com)

# HINOPORTUNA

O seu mérito tem vindo a ser reconhecido nos vários festivais em que tem participado por todos os cantos de Portugal e ilhas, tendo com a sua música e boa disposição, que é característica dos seus elementos, conquistado um sem número de prémios e adeptos.

Para além de atuar em festivais e encontros de tunas, a Hinoportuna já levou a sua música a outros países da Europa como Espanha, França, Bélgica, Holanda, Alemanha, Áustria, Itália, Luxemburgo, e aos principados de Andorra e Mónaco.

**Junta-te a NÓS!**



+info: [hinoportuna.com](http://hinoportuna.com)



CONHECE  
A REGIÃO



[ipvc.pt](http://ipvc.pt)

## ALTO MINHO

A MENOS DE 60 MINUTOS... TUDO!

▶ ⏪ 🔊 0:05 / 8:09



O IPVC está situado numa das regiões mais bonitas de Portugal: o Alto Minho, com praia, mar, rios, montanha e férteis planícies, com cidades históricas e bem cuidadas, paisagens e gastronomia únicas, locais excelentes para viver e estudar em segurança.

Vem conhecer um pouco mais desta região!

# CONHECE A REGIÃO

## } O QUE PODES CONHECER E VISITAR

CINEMA	<ul style="list-style-type: none"><li>- Shopping Estação Viana</li></ul>
TEATRO	<ul style="list-style-type: none"><li>- Teatro-Diogo Bernardes em Ponte de Lima</li><li>- Cineteatro - Vila Praia de Âncora</li><li>- Cineteatro - Vila Praia de Cerveira</li><li>- Cineteatro - João Verde em Monção</li></ul>
MUSEUS	<ul style="list-style-type: none"><li>- Museu do Alvarinho</li><li>- Casa Museu de Monção</li><li>- Aqua Museu do Rio Minho</li><li>- Melgaço Film Museum</li><li>- Museu Municipal de Caminha</li><li>- Núcleo Museológico de Valença</li><li>- Museu do Bombeiro Manuel Valdés Sobral</li><li>- Museu de Artes Decorativas de Viana do Castelo</li><li>- Museu do Traje de Viana do Castelo</li><li>- Museu Gil Eannes</li></ul>
DESPORTOS	<ul style="list-style-type: none"><li>- Centro Desportivo do IPVC</li></ul>

+info: [www.cim-altominho.pt](http://www.cim-altominho.pt)

## } O QUE PODES CONHECER E VISITAR

### DESPORTOS NÁUTICOS

- Canoagem/Kayak
- Canyoning
- Kitesurf e Windsurf
- Mergulho
- Passeios de Barco
- Pesca
- Rafting
- Remo
- Skinautico
- Wakeboard
- Kneeboard
- Surf
- Bodyboard
- Longboard e Paddle
- Vela
- Wakeboard
- WakeSurf

### PRAIAS

#### **Praias Marítimas:**

- Afife - Amorosa - Arda
- Cabedelo - Carreço - Castelo de Neiva
- Ínsua - Norte - Paçô

#### **Praias Fluviais:**

- Taboão - Paredes de Coura
- Lenta - Vila Nova de Cerveira
- Ponte da Barca
- Valeta - Arcos de Valdevez
- Argaçosa - Viana do Castelo
- Cascatas do Pincho - Viana do Castelo
- Foz do Minho - Caminha



# CONHECE A REGIÃO

## } O QUE NÃO PODES PERDER

### A NOSSA GASTRONOMIA

Bolas de Berlim do Natário  
Sarrabulho de Ponte de Lima  
Charutos dos Arcos  
Arroz Doce de Perre  
Cordeiro à Moda de Monção  
Bacalhau do Álvaro - Valença  
Cabrito assado no forno - Melgaço



### OS NOSSOS VINHOS

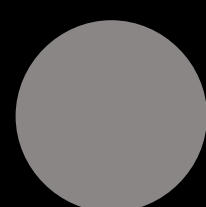
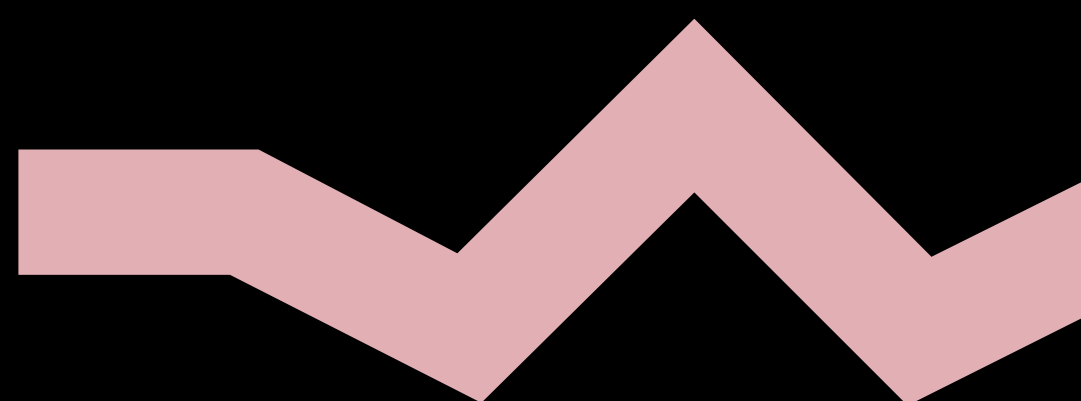
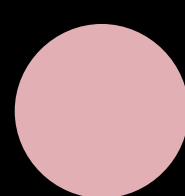
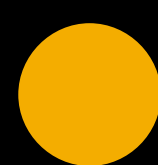
Degustação de vinho  
Alvarinho e de Vinho Loureiro



Consulta a agenda cultural  
dos municípios do  
Alto Minho

+info: [www.cim-altominho.pt](http://www.cim-altominho.pt)

o teu ● de partida



**ipvc**

Instituto Politécnico  
de Viana do Castelo