



# Escola Superior de Ciências Empresariais

## ESCE EM NÚMEROS



### OFERTA FORMATIVA

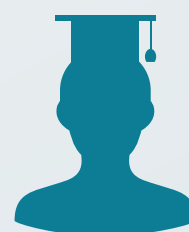
2 CTeSP  
4 LICENCIATURA  
2 MESTRADO  
Formação especializada  
Formação contínua  
Academia júnior e sénior

Cursos que abriram vagas em 2024/25

## 657 ESTUDANTES



104 CTeSP  
463 LICENCIATURA  
80 MESTRADO  
11 PÓS-GRADUAÇÃO  
9 EST. INTERNACIONAIS  
2024/25



## 153 DIPLOMADOS/AS

2023/24  
M 32% - F 68%  
33 CTeSP  
100 LICENCIATURA  
12 MESTRADO  
8 PÓS-GRADUAÇÃO

### CERTIFICAÇÃO/RECONHECIMENTOS

SIGQ certificado pela A3ES  
ISO 9001 - Gestão da Qualidade  
NP 4469 - Responsabilidade Social  
NP 4552 - Conciliação da Vida PFP  
FISU - Healthy Campus (International University Sports Federation)



## 59

### COLABORADORES/AS

ND:8 2M - 6F  
D:51 28M - 23F

(16 TI; 30,10 ETI)  
2024



### DOCENTES DOUTORADOS/AS 18

(14 TI; 16,10 ETI)

35,3% (DOCTORES/AS - DOCENTES)  
55,2% (DOCTORES/AS ETI - DOCENTES ETI)  
87,5% (DOCTORES/AS TI - DOCENTES TI)  
1/34 (DOCTOR/A ETI - ESTUDANTE 1º e 2º ciclo)  
1/39 (DOCTOR/A TI - ESTUDANTE 1º e 2º ciclo)



## BIRA IPVC

6 UTILIZADORES/AS  
em 2023/24



### MOBILIDADE ERASMUS/IACOBUS

2023/24

13 ESTUDANTES INCOMING  
4 ESTUDANTES OUTGOING



## 10 952

REFEIÇÕES SERVIDAS

2024



### ESTUDANTES ESCE ALOJADOS/AS

2023/24



CONSULTAS NO  
GABINETE DE SAÚDE

44 PSICOLOGIA  
1 MEDICINA DESPORTIVA

2024

## 191

ESTUDANTES  
APOIADOS/AS COM  
BOLSA DE ESTUDO

68 M - 123 F  
2023/24



ESTUDANTES  
APOIADOS/AS COM  
BOLSA DE APOIO  
SOCIAL

2023/24  
3 M - 3 F

## 6

### BUS ACADÉMICO ALTO MINHO



33 UTILIZADORES/AS COM PASSE MENSAL

2023/24