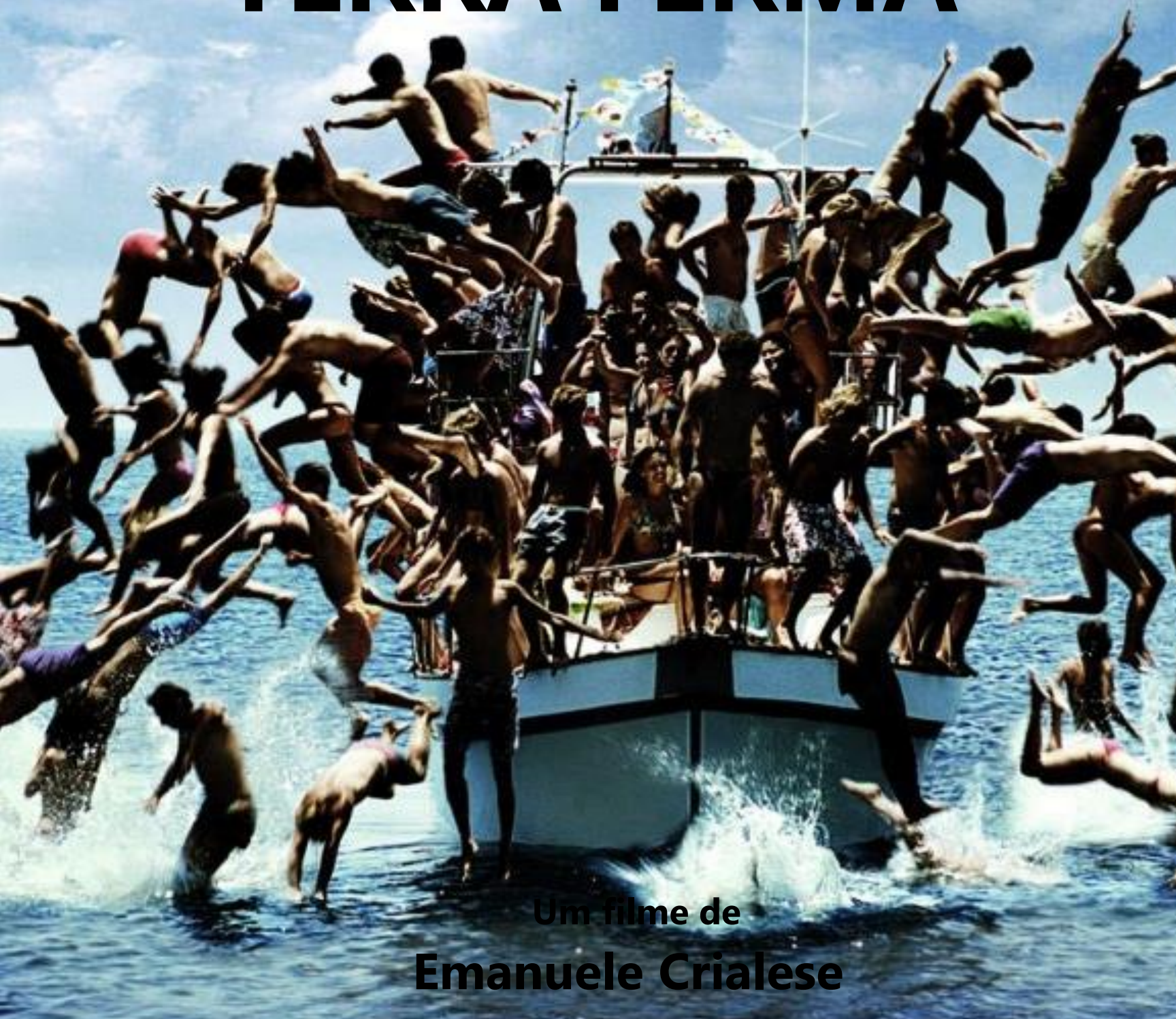


Ciclo **CINEMA**

GEED/ESE-IPVC

APRESENTA

TERRA FERMA



Um filme de
Emanuele Crialese

“Terra Ferma” confronta-nos com a atualidade do fluxo migratório de habitantes de países em crise económica e/ou social.

No filme, a personagem Filippo, ao deparar-se com um barco cheio de imigrantes ilegais, não pode esquivar-se a tomar uma posição: auxilia os desafortunados ou assume uma posição xenófoba?

Drama, 2011 | 88' | M/12



(Re) Pensar a
CIDADANIA no
Mundo Global

SESSÕES COMENTADAS
SOB A PERSPETIVA
DA EDUCAÇÃO
PARA O DESENVOLVIMENTO

16 de
março de
2017

Com o comentário
especial da **Amnistia
Internacional**

Local
**ANFITEATRO DA
ESE-IPVC**

21:30h
Entrada
Livre

ORGANIZAÇÃO



Gabinete de Estudos
para a Educação e
Desenvolvimento



IPVC
Escola Superior de Educação

PARCERIA COM



AO NORTE